

SANTAK C6K(S)-LCD/C10K(S)-LCD

GIẢI PHÁP BẢO VỆ ĐÁNG TIN CẬY CHO THIẾT BỊ VÀ DỮ LIỆU QUAN TRỌNG

- ▶ Kích thước nhỏ gọn hơn
- ▶ Hệ số công suất ngõ ra cao hơn (0.9)
- ▶ Ngưỡng đầu vào rộng, hiệu suất cao (>93.5%)
- ▶ Hiển thị LCD, dễ dàng thao tác vận hành

GIỚI THIỆU SẢN PHẨM

Với công nghệ chuyển đổi kép và bộ xử lý tín hiệu số DSP tiên tiến, **UPS True online** là thiết bị rất lý tưởng cho việc lưu trữ điện dự phòng, ổn áp, ổn tần tự động, hạn chế xung nhiễu, sét lan truyền nhằm bảo vệ trang thiết bị điện, điện tử, viễn thông, viễn thám, công nghệ thông tin, trung tâm dữ liệu, an ninh - quốc phòng, tài chính - ngân hàng, y tế - giáo dục cùng các dây chuyền sản xuất công nghiệp và tự động hóa cũng như nhiều ứng dụng nguồn quan trọng khác.

SANTAK C6K(S)-LCD/C10K(S)-LCD với khả năng thích ứng cao và cấu hình mở rộng linh hoạt, nó thừa hưởng các tính năng cao cấp của những dòng sản phẩm trước đây và hiệu suất biến đổi được nâng cao hơn.



MODEL : C6K-LCD / C6KS-LCD

: C10K-LCD / C10KS-LCD

Công suất : 6KVA / 5.4KW

: 10KVA / 9KW

- Ứng dụng : Đặc biệt thích hợp cho các thiết bị điện:

Trung tâm dữ liệu, thiết bị mạng, thiết bị viễn thông, an ninh, phân tích, đo lường, xét nghiệm y khoa, hệ thống PLCs, dây chuyền sản xuất công nghiệp tự động hoặc bán tự động, thiết bị in ấn - chế bản, thiết bị điện tử chuyên dụng, phát thanh truyền hình và nhiều ứng dụng quan trọng khác...

HIỆU SUẤT LƯU TRỮ ĐIỆN TUYỆT HẢO

Phổ biến rộng rãi nhất, an toàn và đáng tin cậy

- Với việc sử dụng linh kiện bán dẫn và bộ xử lý tín hiệu số DSP công nghệ tiên tiến, thiết kế mới mang lại hiệu quả trong việc sử dụng nguồn điện và độ tin cậy cao hơn.

Hệ số công suất cao

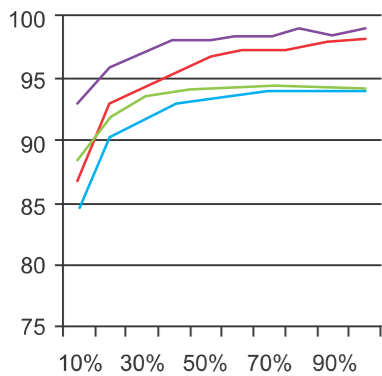
- Hệ số công suất được tăng lên 0.9 đồng nghĩa cung cấp thêm 26% năng lượng so với sản phẩm truyền thống
- Sáng tạo trong thiết kế đã giải quyết tốt vấn đề nhiệt độ tạo nên sản phẩm kích thước nhỏ gọn với mật độ công suất cao.

Hiệu suất và khả năng thích ứng cao

- Hiệu suất lên đến 93% (97% - ECO mode) giúp tiết kiệm năng lượng hiệu quả
- Ngưỡng đầu vào rộng thích ứng với nhiều môi trường điện lưới khác nhau, tương thích tốt với máy phát điện

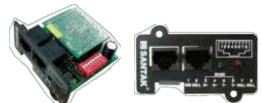
Thiết kế thân thiện người dùng

- Giao diện dễ sử dụng, độ ồn thấp, thân thiện với người dùng



KHẢ NĂNG QUẢN LÝ, GIÁM SÁT ĐIỀU KHIỂN TỪ XA

Thông qua phần mềm, các Card mở rộng cung cấp người dùng nhiều tiện ích hỗ trợ quản lý, điều khiển UPS và nguồn điện một cách hiệu quả.



CMC Card



AS400 Card



NMC Card



EMD

BẢO HÀNH 3 NĂM

CASTLE LCD SERIES 6~10kVA

SANTAK TRUE ONLINE CASTLE SERIES UPS

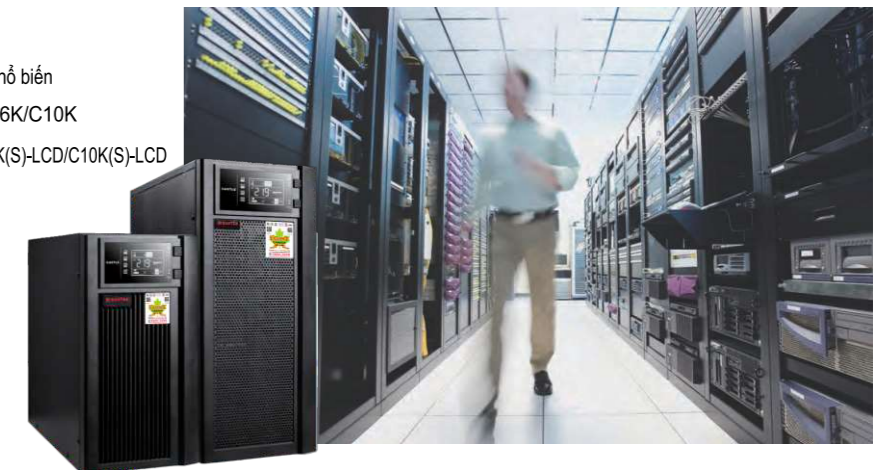
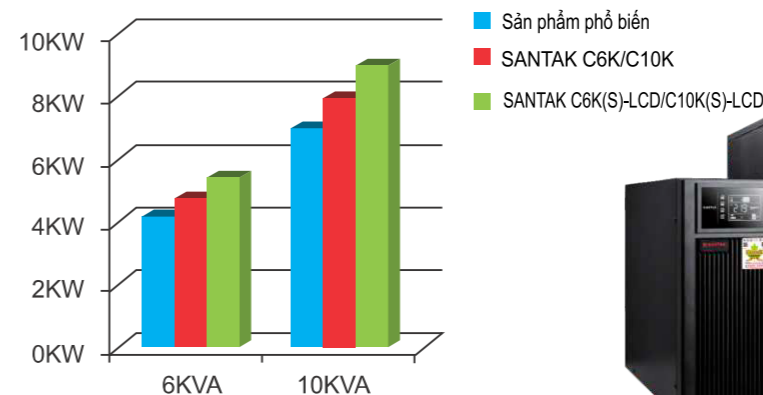


Thông số kỹ thuật C6K(S)-LCD ~ C10K(S)-LCD



Model		C6K-LCD	C6KS-LCD	C10K-LCD	C10KS-LCD	
Công Suất Nguồn	VA/W	6000VA/5400W		10000VA/9000W		
Nguồn vào	Ngưỡng điện áp ngõ vào	120~275VAC				
	Tần số danh định	40 Hz - 70 Hz				
	Kết nối dây ngõ vào	Một pha có nối đất				
	Hệ số công suất	≥ 0.99				
Nguồn ra	Điện áp ngõ ra	220VAC				
	Độ ổn định điện áp ngõ ra	±1%				
	Kết nối dây ngõ ra	Một pha có nối đất				
	Tần số ngõ ra	50/60Hz ± 0.2Hz (chế độ ắc quy)				
	THDV ngõ ra		<2% (tải tuyến tính)			
			<4% (tải phi tuyến tính)			
	Dạng sóng	Sóng sin chuẩn				
Hiệu suất	Khả năng quá tải	1min @105%~125% tải 30S @125% 150% tải 0.5S @>150% tải				
	Chế độ điện lưới (Line mode)	Lên đến 94%		Lên đến 94%		
	Chế độ ECO	Lên đến 98%		Lên đến 98%		
Ắc quy và bộ sạc	Số lượng ắc quy	15PCS	16PCS (Tủ ắc quy ngoài)	16PCS	16PCS (Tủ ắc quy ngoài)	
	Dung lượng ắc quy	12V/7AH	Phụ thuộc vào cấu hình khách hàng lựa chọn	12V/9AH	Phụ thuộc vào cấu hình khách hàng lựa chọn	
	Thời gian lưu điện	>4min		>4min		
	Dòng sạc	1.2A	4A	1.2A	4A	
Hiện thị	LCD+LED	Công suất tải/Dung lượng ắc quy/Chế độ vận hành ngõ vào, ngõ ra/Mã lỗi				
Giao tiếp và điều khiển	Cổng giao tiếp	RS232 tiêu chuẩn, tùy chọn cổng USB				
	Card giao tiếp mở rộng	Tùy chọn Dry contact card, USB card, MODBUS card, NMC card				
	Phần mềm	Winpower				
Thông số vật lý	Kích thước sản phẩm (RộngxSâuxCao)mm	248*500*565	212*500*420	248*500*565	212*500*420	
	Trọng lượng sản phẩm (Kg)	59	14	62	16	
Môi trường	Nhiệt độ hoạt động	0~40°C				
	Độ ồn	<50dB @ 1 mét				
Chứng nhận và tiêu chuẩn		IEC61000, IEC62040, CE				

CÔNG SUẤT CHỊU TẢI



* Tùy thuộc vào từng khu vực địa lý, từng kỳ đoạn sản xuất, và các chương trình cải tiến sản phẩm, do đó một số các đặc tính kỹ thuật nêu trên có thể thay đổi mà không cần báo trước.

CASTLE LCD SERIES 6~10kVA